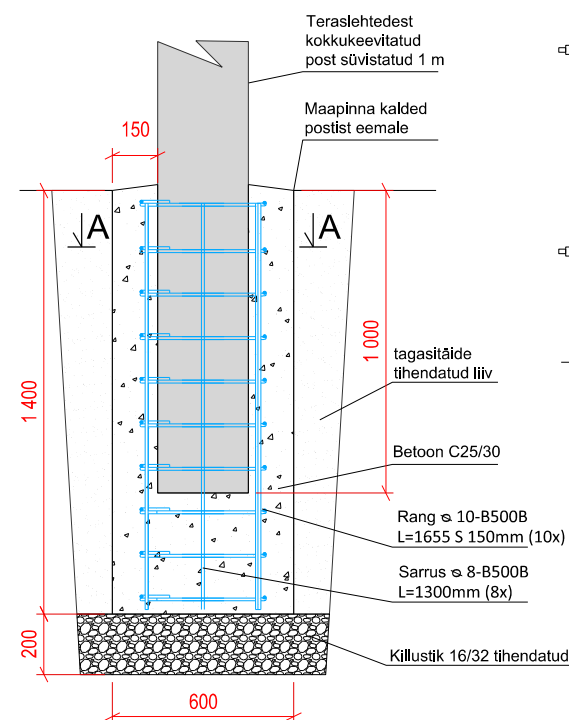
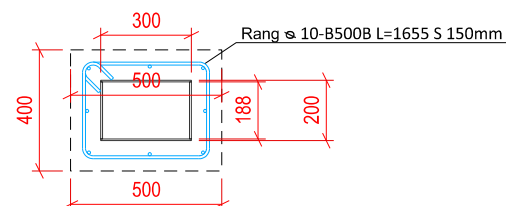


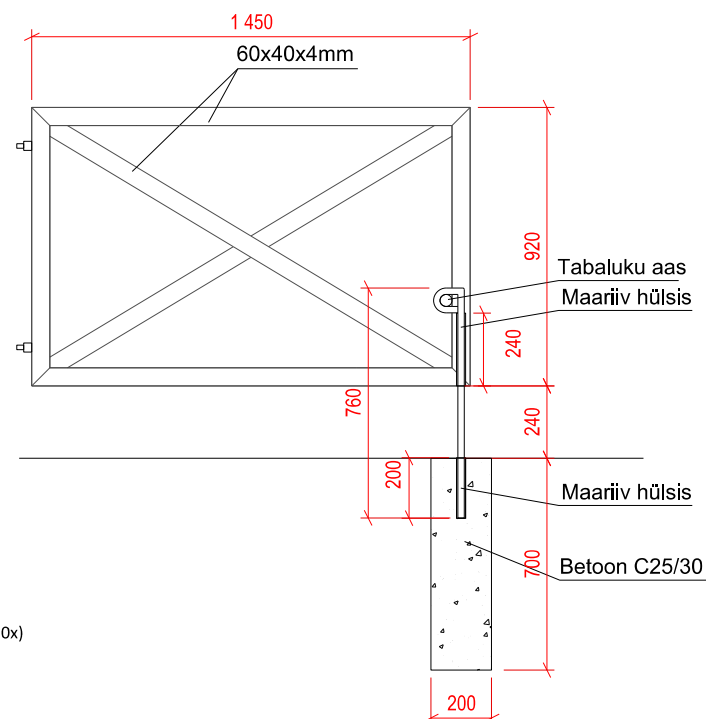
Vundeerimine



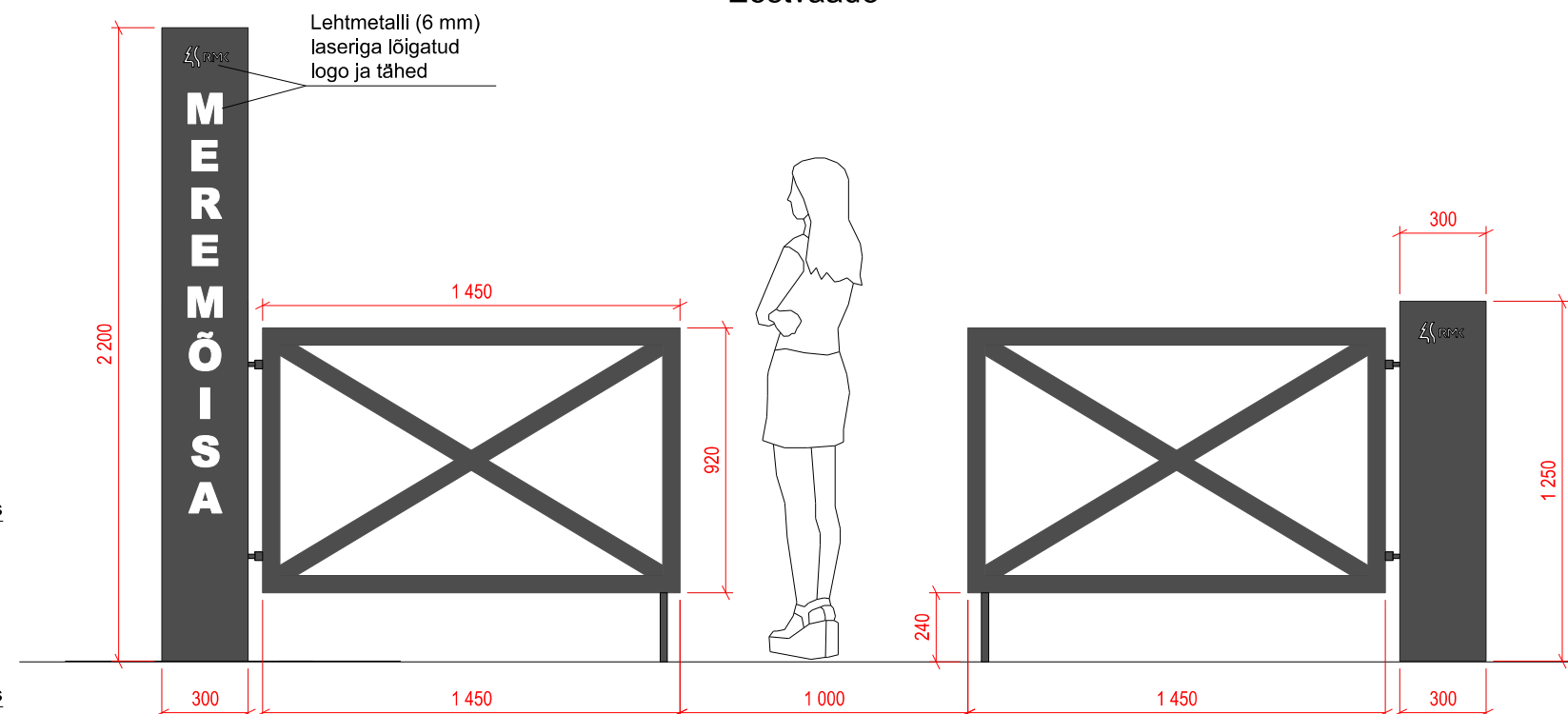
Lõige A-A



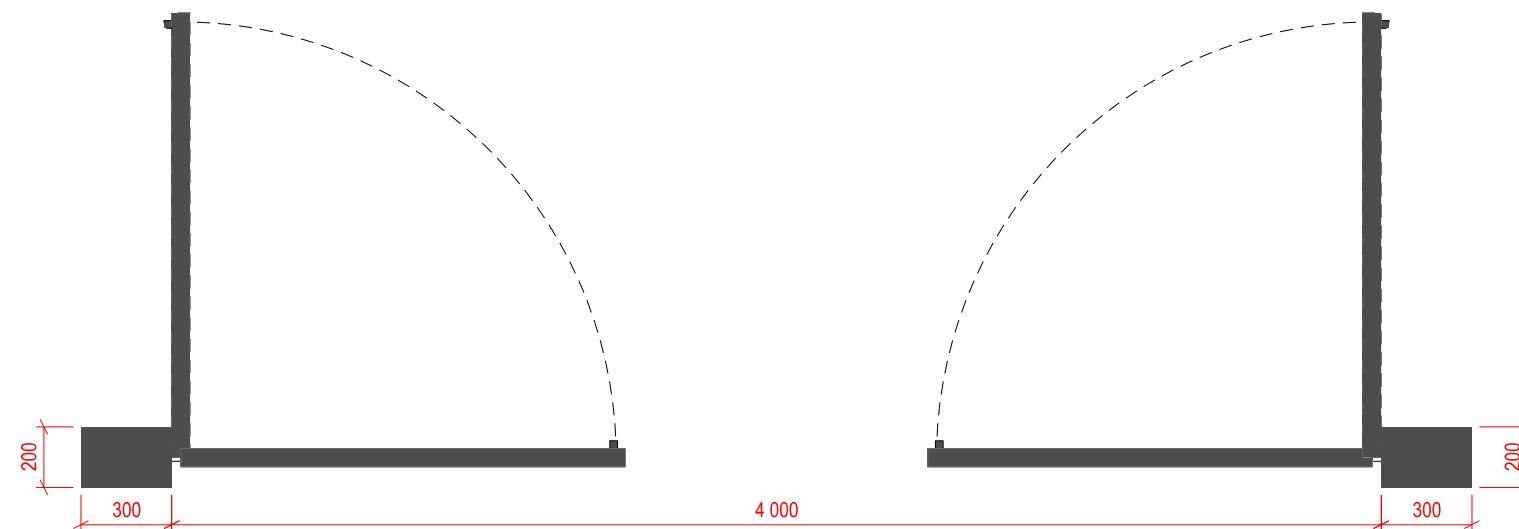
Värv



Eestvaade



Pealtvaade



Märkused:

1. Värava täpne asetus, kõrgusmärgid täpsustada ehitustööde käigus vastavalt ol. olevale maapinnale ja tegelikule olemasolevale olukorrale. Asukoht kooskõlastada kohapeal tellijaga.
2. Nõuded materjalile ja ehitusele vt ptk 2.8.
3. Metall on kuumtsingitud ja pulbervärvitud (RAL 9005 matt must).
4. Kõrgema posti laiemasse külge on lõigatud laseriga tähed "MEMREMÕISA". Tähed lõigata mõlemale poole posti, nii et otse vaadates paistavad tähed läbi posti. Alalt lahtudes on tekst peegelpildis.
5. Kasutada reguleeritavaid hingesid.
6. Kahe värava vahele jääb kinnises asendis 1 m laiune ava jalakäijatele, jalgratturitele ja ratastooliga liikujatele.
7. Väravad suletakse maariiviga, mis on tabalukuga lukustatav.
8. Jooniste vastuolude korral konsulteerida õige lahenduse saamiseks projekti autori ja tellijaga.
9. Materjalide spetsifikatsioon vt tabel 1.
10. Konstruktsiooni osa vt Kuubik Projekt OÜ töö nr 2021-14.



AB Artes Terrae OÜ
Reg nr 12978320
Küütri 14, Tartu 51007
artes@artes.ee

Projekti juht:
Sulev Nurme
Maastikuarhitekt:
Tanel Breede

Töö: Meremõisa telkimisala rekonstrueerimisprojekt
TÖÖPROJEKT
Joonis: Värv

Tellija: RMK
Asukoht: Meremõisa küla, Lään-Harju vald
Faili nimi: 20089KP2 Meremõisa RMK TARISTU TP.dgn

Töö nr: 20089KP2
Kuupäev: 26.05.2021
Mõõt: 1:25
Joonise nr: 10